

B A C K B L E C H

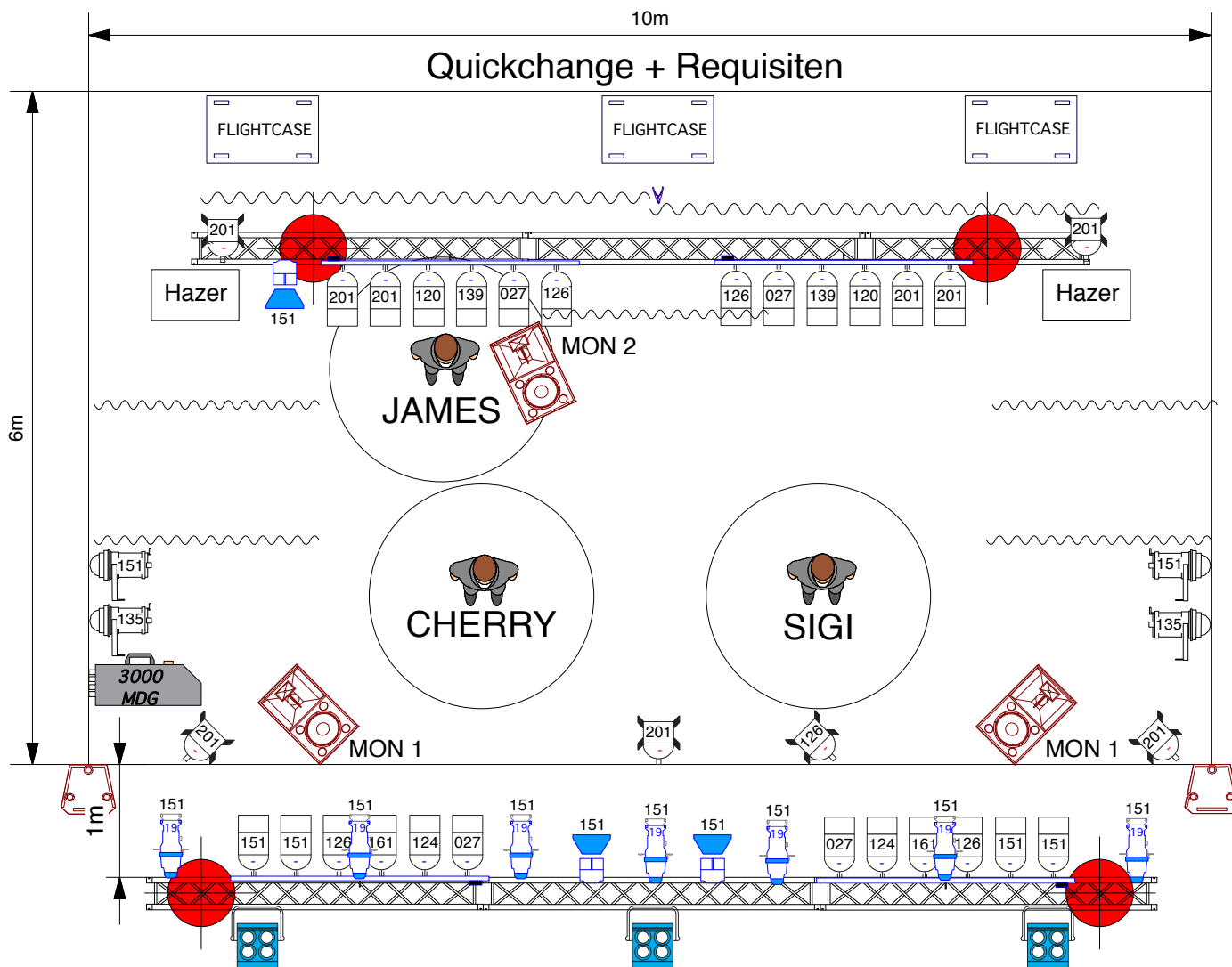
Technische Bühnenanweisung „Höllauf beGeistert“

- A: Beschallung** *Das Beschallungssystem muss einen Schalldruck von mind. 98dbA brumm- und zerrfrei auf **alle** verkauften Plätze in der Halle übertragen können
Bei Sälen, die länger als 15 m sind, bitte zusätzliche Delaylines aufstellen*
- B: Monitoring** *Der Monitormix (Bühnenmix) wird vom FOH Pult aus gesteuert
AUX 1 pre Fader: 2 x Monitorboxen an der Bühnenkante (baugleich)
AUX 2 pre Fader: 1 x Monitorbox bei den Gitarren
Für beide Monitorwege bitte einen 30 Band EQ einschleifen*
- C: FOH** *Multicore von der Bühne zum FOH (13 Inputs / 6 Returns)
2 x passive DI Boxen
CD Player / Miniklinkenanschluss für iPod
6 x XLR Leitungen für die Bühnenverkabelung (Gitarrenrack und Keyboard, Stomper)
Mischpultbeleuchtungen bitte nicht vergessen. Es müssen Regiebücher gelesen werden*
- Mischpult digital: Yamaha 01V96V2 mit Firmware 2.40
Wir bringen einen eigenen File für dieses Pult mit, der vor Ort überspielt wird.
Bitte die eigenen Daten sichern, da sie beim Aufspielen überschrieben werden !!!
Mit diesem Pult werden keinerlei zusätzlichen Geräte (Comp., FX, EQ's) benötigt*
- oder**
- Mischpult analog: 24 Kanal Mixer mit mind. 2-fach parametrischem Kanal-EQ
Mischpult muss über 6 AUX-Wege verfügen
Die Auxwege müssen 2 x pre und 4 x post Fader schaltbar sein
4 x Multieffektgeräte (SPX 990, SPX 2000, PCM 70, PCM 91 oder vergleichbares)
1 x Summencompressor (als Insert im Master)
1 x Compressor (als Insert im Inputkanal 2)
1 x 30 Band Stereo EQ für den Summenausgang*
- D: Backline** *Die für Backblech benötigte Backline und Requisiten werden mitgebracht*
- E: Strom** *Für die Lichtanlage wird ein 32A CEE Cekon benötigt
Für die Tonanlage wird ein 230V Schuko benötigt
Auf der Bühne benötigen wir diverse 230V Schukoanschlüsse*
- F: Licht** *Anforderung bitte dem, der jeweiligen Show, entsprechenden Lichtplan entnehmen
Bodennebel + Hazer
Falls vorhanden: **Rauchmelder ausschalten !!!***
- G: Bühne** *schwarzer Molton oder Vorhänge für den Bühnenauf- bzw. abgang, die vom Publikum aus nicht einsehbar sein dürfen.*
- H: WICHTIG** *Bei Abweichungen oder Problemen mit der Einhaltung der Bühnenanweisung bitte **unbedingt** Kontakt mit Backblech aufnehmen !!!
Die Bühnenanweisung ist Teil des Vertrages*

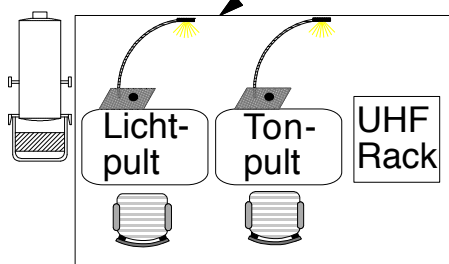
Belegung der Mischpultkanäle

<i>Kanal</i>	<i>Input</i>	<i>MIC / DI</i>
1	Cherry	dpa 4060 / UHF wird mitgebracht
2	Sigi	dpa 4060 / UHF wird mitgebracht
3	James	dpa 4060 / UHF wird mitgebracht
4	James TV Kanal	Y-Kabel
5	Spare	dpa 4060 / UHF wird mitgebracht
6	Accu Git 1	XLR / UHF
7	Accu Git 2	XLR
8	Accu Git 3 / Ukulele	XLR / UHF
9	Stomper	DI + XLR
10	Akkordeon	UHF
11	Keyboard - L	DI / XLR
12	Keyboard - R	DI / XLR
13	Moderation	Beta 58
14	FX Return	Reverb Vocals
15	FX Return	Reverb Vocals
16	FX Return	Reverb Accu Gitarren
17	FX Return	Reverb Accu Gitarren
18	FX Return	Spezial FX für James
19	FX Return	Spezial FX für James
20	FX Return	Spezial FX
21	FX Return	Spezial FX
22	FX Return	Delay
23	FX Return	Delay
24	iPod	wird mitgebracht
25	iPod	wird mitgebracht

Bühnenplan von Backblech 2011



Entfernung Bühne - FOH
(Regie)
ca. 15 m



Kontaktdaten:

Ton: Patrick Eckerlin
Licht: Anke Breternitz

+49 170 4776424
+49 173 6607274

soundpat@me.com
anke.breternitz@gmx.de