

BACKBLECH

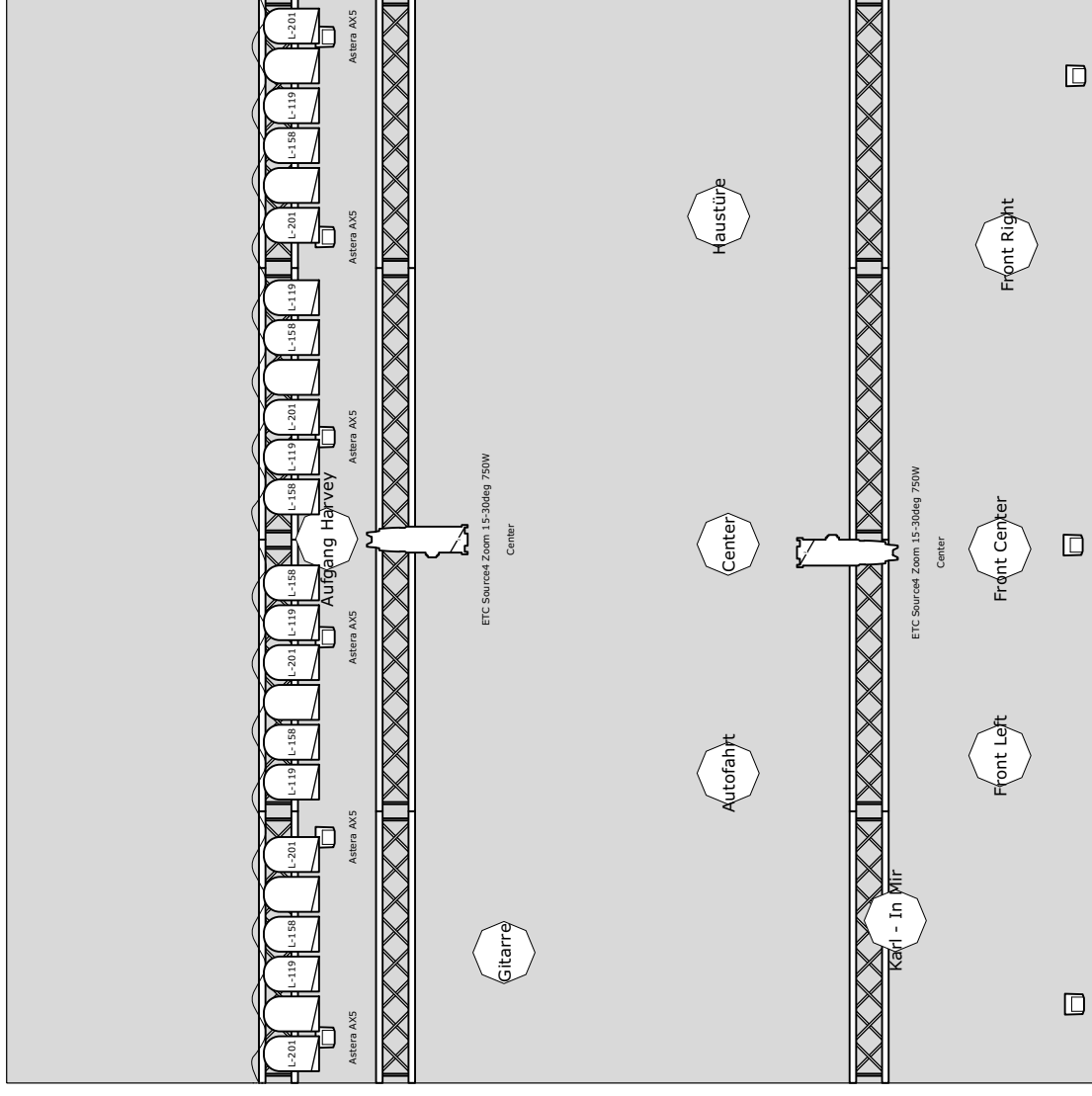
Rider für die Show "HEIMSPIEL"

- Beschallung** Das Beschallungssystem muss einen Schalldruck von mind. 98dbA brumm- und zerrfrei auf **alle** verkauften Plätze in der Halle übertragen können. Bevorzugt sind Systeme von d&b
- Bei Sälen die länger als 15 m sind, bitte um zusätzliche Delaylines wg. Sprachverständlichkeit
- Monitoring** Monitormix über FOH Pult Yamaha QL/CL Serie
- MIX 1 pre Fader: 3 x Monitorboxen downstage left + center + right (baugleich)
- MIX 2 pre Fader: 1 x Monitorbox upstage right
- FOH Ton** Mischpult Yamaha QL/CL Serie (Pultfile wird mitgebracht)
- Mikrofone / 6 x Shure UHF Empfänger + Taschensender / DI Boxen / Stative lt. Patch- und Materialliste
- am FOH: 1 x Miniklinkenanschluss für iPod, 1 x Talkback Mikro mit Schalter
- komplette Bühnenverkabelung (NF, LS, Schuko)
- Mischpultbeleuchtungen bitte nicht vergessen. Es müssen Regiebücher gelesen werden
- Die eigenen dpa Headsets haben Lemo auf Shure Adapter !!!***
- Licht** Anforderungen lt. Lichtplan
- Backline** Die für Backblech benötigte Backline und Requisiten werden mitgebracht
- Strom** Auf der Bühne benötigen wir diverse 230V Schukoanschlüsse
- Bühne** schwarzer Molton oder Vorhänge für den Bühnenauf- bzw. abgang, die vom Publikum aus nicht einsehbar sein dürfen
- 4-5 Tische im Off Stage Bereich für Requisiten inkl. Umlaufbeleuchtung
- WICHTIG** Bei Abweichungen oder Problemen mit der Einhaltung der Bühnenanweisung bitte **unbedingt** Kontakt mit Backblech aufnehmen !!!
- Wir, das gesamte Backblech Team, freuen uns auf eine schöne und reibungslose Veranstaltung

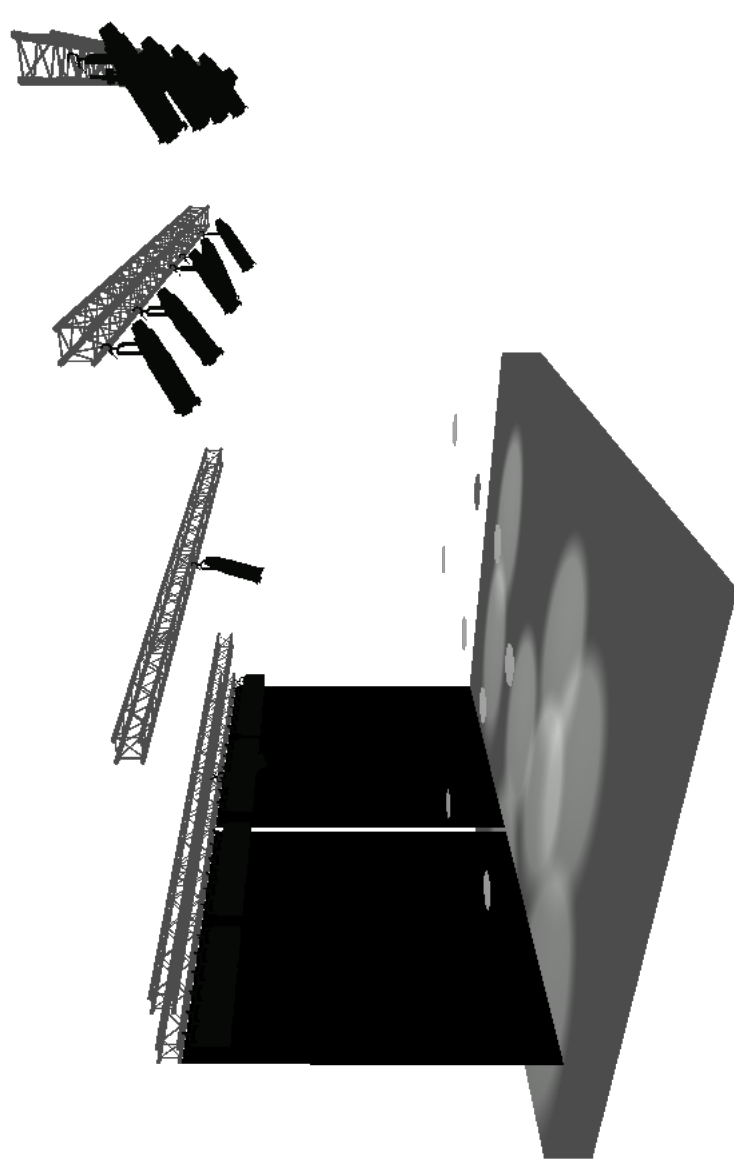
BACKBLECH

Patch- und Materialliste für die Show "HEIMSPIEL"

Input	Source	MIC / DI
1	Cherry (eigenes dpa Headset)	Shure ULXD1 inkl. Batterien/Akku
2	Sigi (eigenes dpa Headset)	Shure ULXD1 inkl. Batterien/Akku
3	James (eigenes dpa Headset)	Shure ULXD1 inkl. Batterien/Akku
4	SPARE dpa 4088	Shure ULXD1 inkl. Batterien/Akku
5	AccGtr 1	eigene UHF Sendestrecke
6	AccGtr 2	DI aktiv + Shure ULXD1 inkl. Batterien/Akku + WA 304
7	AccGtr 3	DI aktiv
8	Keyboard	Shure ULXD1 inkl. Batterien/Akku + WA 304
9	Ukulele	DI aktiv
10	Looper-L	DI passiv
11	Looper-R	DI passiv
12	Stomper	DI aktiv
13	Handpan	Beta 57 auf kleinem Stativ (stage right)
14	Meister	SM 58S (Schalter) auf Galgen groß (off stage left)
Output	Source	Bemerkung
1	Matrix 1	PA L
2	Matrix 2	PA R
3	Matrix 3	SUBS
4	Matrix 4	Nahfeld
5	MIX 1	3 x Monitor Wedges (downstage L/C/R)
6	MIX 2	1 x Monitor Wedge (upstage right)



1 Draufsicht



2 3D Ansicht

Backblech - Heimspiel

Licht Setup 2023-11-08

